



**SECRETARIA MUNICIPAL DE EDUCAÇÃO  
ATIVIDADES COMPLEMENTARES DE ESTUDO – COVID 19**



**ROTEIRO DE ATIVIDADES COMPLEMENTARES DE ESTUDO – COVID 19  
6º ROTEIRO**

**ESCOLA MUNICIPAL SÃO FERNANDO  
PROFESSORAS: MERILENE E SÍLVIA BENTO**

**TURMA: 4º A e B**

**COMPONENTES CURRICULARES: LÍNGUA PORTUGUESA, MATEMÁTICA, HISTÓRIA,  
GEOGRAFIA, CIÊNCIAS E ENSINO RELIGIOSO.**

**PERÍODO DE REALIZAÇÃO: 08 A 12 DE JUNHO.**

**Senhores pais e responsáveis**

Vocês estão recebendo as **Atividades Complementares de Estudo para o período de isolamento-COVID 19**. Necessito muito de sua participação para que essas atividades sejam realizadas pelo seu filho. Os senhores precisam organizar um tempo, em casa, para a realização das atividades e para que seu filho possa estudar com tranquilidade.

No roteiro a seguir estão as atividades e todas as orientações para sua execução. Tudo está descrito de forma simples. Mas se houver alguma dúvida podem entrar em contato comigo pelo *Whatsapp*, estarei à disposição para ajudar.

Seu filho deverá realizar todas as atividades no **caderno de casa**. Ele terá o período de 08 A 12 de Junho para concluir essas atividades. Na sexta-feira, dia 12, enviarei as respostas para que vocês possam realizar a correção e verificarem os erros e acertos.

Cuidem-se e cuidem de sua família. Em breve tudo estará bem.

Um abraço,

<b>O QUE VOCÊ VAI ESTUDAR:</b>	<ul style="list-style-type: none"> <li>➤ <u>Língua portuguesa</u>: Texto informativo sobre literatura de cordel.</li> <li>➤ <u>Matemática</u>: gráfico de colunas e tabela.</li> <li>➤ <u>Língua portuguesa</u>: Gênero: Literatura de cordel: interpretação e ampliação vocabular.</li> <li>➤ <u>História</u>: Ocupação e povoamento do Brasil por povos originário (indígenas).</li> <li>➤ <u>Matemática</u>: Sequência, critérios e regularidades.</li> </ul>



**SECRETARIA MUNICIPAL DE EDUCAÇÃO  
ATIVIDADES COMPLEMENTARES DE ESTUDO – COVID 19**

	<ul style="list-style-type: none"> <li>➤ <u>Geografia</u>: Orientação espacial: aspectos socioculturais do Brasil e do Paraná.</li> <li>➤ <u>Ciências</u>: Célula: unidade básica que constitui os seres vivos.</li> <li>➤ <u>Língua portuguesa</u>: Literatura de cordel: Características e estrutura do gênero: Ortografia.</li> <li>➤ <u>Ensino religioso</u>: Ritos de purificação.</li> </ul>
<p><b>PARA QUE VAMOS ESTUDAR ESSES CONTEÚDOS?</b></p>	<ul style="list-style-type: none"> <li>➤ Interpretar texto informativo sobre literatura de cordel. Coletar dados em gráfico de coluna e tabela.</li> <li>Interpretar texto em forma de cordel, localizar rimas, ampliar vocabulário.</li> <li>Conhecer as influências dos povos indígenas na cultura brasileira.</li> <li>Perceber as regularidades em sequências não numéricas.</li> <li>Compreender as características que compõem o gênero literatura de cordel.</li> <li>Entender a importância da célula na constituição dos seres vivos.</li> <li>Compreender que o Brasil foi dividido em várias regiões e qual a localização do Paraná dentro do Brasil.</li> <li>Respeitar e conhecer os diferentes rituais de purificação.</li> </ul>
<p><b>COMO VAMOS ESTUDAR OS CONTEÚDOS?</b></p>	<ul style="list-style-type: none"> <li>➤ Organize seus estudos!!</li> <li>➤ Em seu caderno de casa coloque a data em que irá realizar as atividades.</li> <li>➤ Realize as atividades com atenção e capricho.</li> </ul>
<p><b>Como vamos registrar o que aprendemos?</b></p>	<p>Fazer as atividades no caderno, não é necessário copiar os textos, somente o que a professora escrever que é para copiar ou desenhar.</p> <p>Não se esqueça de fazer o cabeçalho e colocar a disciplina e o conteúdo que está sendo trabalhado.</p>

**Assista as videoaulas pela televisão no canal 5.2 ou 5.3 diariamente.**

10:00 às 10:45

10:00 às 11:30

11:30 às 12:00

Ou pelo Youtube: Canal TV Escola Curitiba quando quiser.



**SECRETARIA MUNICIPAL DE EDUCAÇÃO  
ATIVIDADES COMPLEMENTARES DE ESTUDO – COVID 19**

Escola Municipal São Fernando.  
Rolândia, 09 de junho de 2020.

**Ciências: Célula: Unidade básica que constitui os seres vivos.**

Leia o texto com atenção, não necessita copiar.

**CÉLULA, UNIDADE BÁSICA DOS SERES VIVOS**

Todos os seres vivos são formados por células, e elas são geralmente cerca de cem vezes menores que a cabeça de um alfinete. Sendo assim, só podem ser observadas com o auxílio de um microscópio.

A maioria dos seres vivos é formada por um grande número de células diferentes, e é o trabalho conjunto dessas células que permite que milhares de reações químicas aconteçam, garantindo, assim, a realização das espécies. No entanto, existem alguns seres vivos que são formados por uma única célula, e ela acaba executando todas as funções para mantê-los com vida; é o caso, por exemplo, das bactérias.

No organismo humano, existem aproximadamente duzentos tipos de células cujo tamanho e forma variam conforme o trabalho que desempenham.

**PARTES DE UMA CÉLULA**

As partes fundamentais das células são a membrana celular, o citoplasma e o núcleo. A **membrana** é uma película semipermeável que envolve e protege a célula. Sua função é controlar a entrada e saída de substâncias da célula.

O **citoplasma**, localizado entre a membrana e o núcleo, é a maior porção da célula e é formado por uma porção gelatinosa. De modo geral, pode-se afirmar que o citoplasma é responsável pela nutrição da célula, já que transforma o alimento que nela penetra, assim como pelo transporte e armazenamento de substâncias no interior celular.

O **núcleo** geralmente se encontra localizado no centro da célula e coordena todas as funções que ela tem. No interior do núcleo estão os genes, unidades hereditárias que contêm informações genéticas.

Quando células semelhantes e com a mesma função estão reunidas, elas formam um tecido.

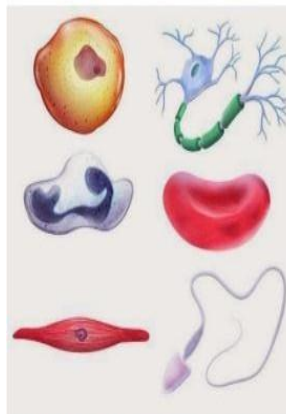
Um conjunto de tecidos diferentes forma um órgão. Os pulmões, o coração e o estômago são exemplos de órgãos.

## célula



*A célula observada ao microscópio electrónico mostrou uma constituição muito complexa*

## A diversidade de células

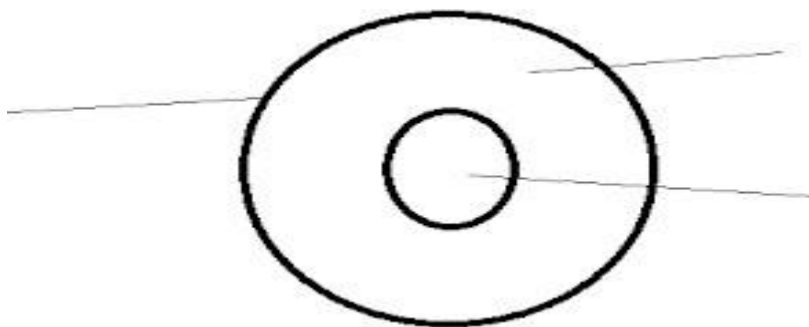


Nem todas as células do organismo humano têm o mesmo formato e a mesma função. O formato da célula está associado à função que ela desempenha no organismo. Veja ao lado alguns formatos de

**células humanas.**

Resolva as atividades em seu caderno.

1- Faça o desenho de uma célula e escreva as partes que a compõem.






2- Use os símbolos relacionando-os com as partes da célula.

  
**Membrana**

  
**Citoplasma**

  
**Núcleo**

Controla a entrada e saída de substâncias da célula.

Controla a reprodução da célula.

Película que envolve a célula.

É a central de informação da célula.

Material gelatinoso situado entre a membrana plasmática e nuclear.

Contém os genes responsáveis pela hereditariedade.

Parte mais volumosa da célula.

---

**Língua portuguesa: Texto informativo sobre literatura de cordel.**

Leia o texto com atenção, não necessita copiar.

A literatura de cordel, também conhecida como folheto, aqui no Brasil é um tipo de poesia popular que é impressa e divulgada em folhetos. Este é um gênero literário popular, que existe em outros países além do Brasil. O nome literatura de cordel tem origem na forma como esses folhetos são vendidos, eles normalmente são pendurados em barbantes, cordas ou cordéis. Por isso o nome Literatura de Cordel. Estes folhetos são vendidos em bancas, nas feiras e nos mercados.



Para os escritores desse gênero é possível ser o repórter dos acontecimentos, representante do povo, narrar às histórias de Lampião, de João Grilo, falar sobre histórias de amor ou qualquer tipo de assunto que o cordelista queira escrever. Nos dias atuais a região brasileira onde temos o foco da literatura de cordel é o Nordeste.

A literatura de cordel possui algumas características bem peculiares, veja.

- Suas ilustrações são feitas por xilogravuras;
- Possui uma essência cultural muito forte, pois relata tradições culturais regionais e contribui bastante para a continuidade do folclore brasileiro;
- São baratos e por isso atingem um grande público e isso acaba sendo um incentivo à leitura;
- Os cordéis podem ter quantidade variada de versos, sempre contendo rimas.

**Responda as questões em seu caderno.**

1- Porque esse tipo de texto é chamado de literatura de cordel?

2- Que tipo de histórias são contadas na literatura de cordel?

3- Qual região brasileira onde a literatura de cordel é mais popular?

4- Porque de literatura acaba sendo um incentivo a leitura?

5- Como são feitas as ilustrações na literatura de cordel?

6- Porque esse tipo de literatura possui uma essência cultural muito forte?

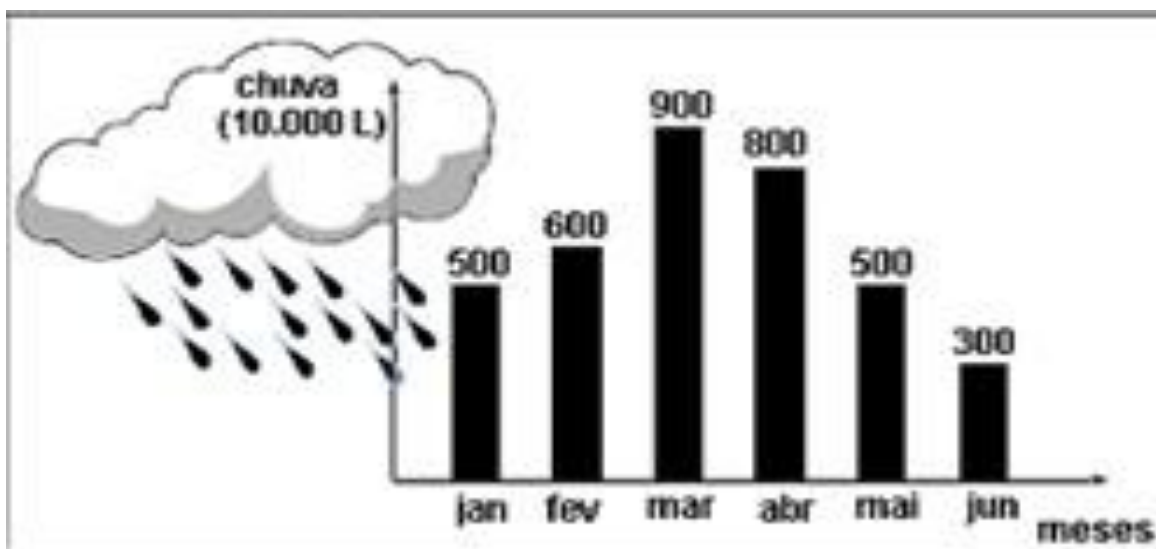
Fique sabendo...



A xilogravura é uma arte milenar, que consiste em talhar a madeira com um desenho. Depois de talhar o desenho na madeira ela recebe uma camada de tinta normalmente preta e é utilizada como molde para estampar almanaques, folhetos, literatura de cordel.

**Matemática: tratamento da informação.**

1- O gráfico abaixo mostra a quantidade de chuvas em uma cidade entre os meses de janeiro a junho.



a) Faça uma tabela em seu caderno e coloque os dados do gráfico nessa tabela.

Meses do ano	Quantidade de chuvas



**SECRETARIA MUNICIPAL DE EDUCAÇÃO**  
**ATIVIDADES COMPLEMENTARES DE ESTUDO – COVID 19**

Escola Municipal São Fernando.  
Rolândia, 10 de junho de 2020.

**Língua portuguesa: Literatura de cordel**

Interpretação e ampliação vocabular.

Observe a capa do livro:



Leia o cordel retirado do livro acima com muita atenção, não necessita copiar.

**Desafio do trava-língua.**

Começou nossa peleja

Na arte de **improvisar**

Eu proponho um convite

Pra ninguém se **enrolar**

Relembrando trava-línguas

Para a língua não **travar**





**SECRETARIA MUNICIPAL DE EDUCAÇÃO**  
**ATIVIDADES COMPLEMENTARES DE ESTUDO – COVID 19**

Então eu vou te acompanhar  
Pois não tenho calafrio  
Vou mandar versos complexos  
Pra esquentar o clima frio  
Se um de nós travar a língua  
O outro vence o desafio.

Então eu viro um navio  
E começo a navegar  
Sabe aquele sabiá  
Que sabia assobiar  
Viu um sapo lá no saco  
Com seu papo a pular.

**a) Qual é o título desse cordel?**

**b) Esse cordel possui 3 estrofes e 6 versos em cada estrofe. Esse cordel tem três estrofes em forma de sextilha. Nota-se que as palavras que rimam estão no segundo, quarto e sexto verso que para facilitar a professora deixou de vermelho. Agora retire as palavras que rimam na segunda e na terceira estrofe.**

Segunda estrofe:

Terceira estrofe:

**2- observe o significado da palavra peleja no dicionário.**

**Peleja**

**SUBSTANTIVO**

- 1-luta com ou sem armas; contenda, batalha.
- 2-defesa apaixonada de pontos de vista contrários; discussão briga disputa.
- 3-disputa esportiva; jogo luta.
- 4-desafio ('disputa') mais intenso que o usual.



a) Qual desses significdos se encaixa melhor na palavra peleja da primeira estrofe?

---

**História: Ocupação e povoamento do Brasil por povos originários (indígenas).**

**Leia o texto com atenção não necessita copiar.**

A **população brasileira** é bastante miscigenada. Isso ocorreu em razão da mistura de diversos grupos humanos que aconteceu no país. São inúmeras as raças que favoreceram a formação do povo brasileiro. Os principais grupos foram os povos **indígenas, africanos, imigrantes europeus e asiáticos**. Cada povo contribuiu na formação do povo brasileiro seja na língua, nos costumes, nos hábitos alimentares. Hoje vamos estudar a influência dos povos indígenas na formação da identidade paranaense. Vale lembrar que os índios são diferentes entre si e que cada região sofreu a influência dos índios que ali habitavam.



**Contribuições indígenas na cultura paranaense.**

**Na alimentação:** Os índios contribuíram com o hábito de consumir mandioca, milho, mel, erva-mate, raízes e do pinhão que era parte da alimentação das tribos do estado.

**No vocabulário:** é grande a quantidade dos termos que se originaram do tupi-guarani ou gê no linguajar do dia-a-dia, como por exemplo: Paraná, Curitiba, Parapanema, Paranaguá, Iguaçu, Tibagi, Marumbi, Apucarana, canjica, butiá, guri, etc.



indígena, muito popular entre nós.

A rede de dormir é um hábito da cultura

***Tratar doenças através das plantas medicinais: Veja alguns exemplos.***

Sálvia, Arruda, Boldo, Alecrim, Erva-cidreira, Babosa, Bálsamo, Poejo, Hortelã Cana-da-índia... Os índios utilizavam essas plantas para tratar doenças entre os indígenas, algumas dessas plantas servem de princípio ativo para remédios que hoje em dia nós compramos nas farmácias.

**1- Responda as questões em seu caderno.**

- a) Quais são os principais grupos que formam o povo brasileiro?
- b) Das palavras abaixo, pinte somente as que fazem parte da influência que o povo paranaense recebeu dos indígenas.

Alimentação	Música	Rede de dormir	Dança
Curar com remédios naturais	Educação	Vocabulário	Festas populares

c) Escreva o nome dos alimentos que consumimos e que também fazem parte da alimentação dos índios?

d) Sua família utiliza alguma planta medicinal para tratar doenças? Quais.



### **Ensino Religioso: Ritos de purificação.**

**Purificação ritual** é uma característica de muitas **religiões**. O objetivo destes rituais é remover quaisquer *impurezas* especificamente definidas antes de se desenvolver um tipo particular de atividade, especialmente antes da adoração de uma **divindade**.

A **Bíblia** tem muitos rituais de purificação relacionadas com **a menstruação, parto, as relações sexuais, poluição noturna, fluidos corporais incomuns, doença de pele, a morte, e sacrifícios de animais**. Em muitos lugares do mundo, ainda hoje as mulheres são proibidas de irem à igreja quando estão menstruadas e os homens não podem frequentar igrejas no dia, se manterem relações sexuais com mulheres, há rituais de purificação após velório...

Os rituais de purificação diferem segundo as sociedades e também às formas de religiosidade existentes. Quase sempre relacionados com o sagrado, os rituais de purificação servem como resgate ou enquadramento de um indivíduo qualquer que tenha se desviado do comportamento socialmente consagrado, quebrando regras ou desrespeitando tabus, por exemplo.

Veja imagens de rituais de purificação em algumas religiões.



Ritual de purificação no Xintoísmo.



Ritual de purificação no Budismo.



**SECRETARIA MUNICIPAL DE EDUCAÇÃO**  
**ATIVIDADES COMPLEMENTARES DE ESTUDO – COVID 19**



Ritual de purificação no Hinduísmo.



Ritual de purificação no Islamismo.

**1- Faça a tabela em seu caderno e complete-a.**

Rituais de purificação	SIM	NAO
São todos iguais		
Normalmente está ligado a uma religião		
São diferentes em cada sociedade e em cada religião		
Em determinadas religiões serve para purificar o indivíduo que se desvia do comportamento sagrado.		
Não devemos respeitar os rituais sagrados de outras religiões		



Escola Municipal São Fernando.  
Rolândia, 12 de junho de 2020.

**Matemática: Sequência, critérios e regularidades.**

**1- Observe a sequência as seguir.**



a) Em seu caderno desenhe a quarta e a quinta sequência.

b) Escreva a regra de formação dessa sequência.

**2) Desenhe a quarta construção.**





**SECRETARIA MUNICIPAL DE EDUCAÇÃO**  
**ATIVIDADES COMPLEMENTARES DE ESTUDO – COVID 19**

**Língua portuguesa: Gênero: Literatura de cordel: Características e estrutura do gênero textual, ortografia.**

Leia o cordel com atenção não necessita copiar.

**Cordel da Família**

**Minha família é assim**

**Outras famílias **assado****

**Mas família hoje é bom**

**Como era no **passado.****

**Eu amo minha família**

**Da cabeça até o **pé****

**Toda família é gostosa**

**Do jeitinho que ela **é.****

**Tem família que é grande**

**E família que é **pequena****

**Tem família só de dois**

**E mesmo assim vale a **pena.****

**Vamos amar a família**

**E guardar bem lá no **fundo****

**O mais belo dos tesouros**

**Que Deus nos deu nesse **mundo.****

**Adélia.**





**SECRETARIA MUNICIPAL DE EDUCAÇÃO**  
**ATIVIDADES COMPLEMENTARES DE ESTUDO – COVID 19**

**1- Responda em seu caderno.**

a) Qual é o tema do cordel?

b) Quantas estrofes têm?

c) Cada estrofe tem 4 versos, por isso é chamada de:

( ) quartilha    ( ) sextilha    ( ) septilha

c) De acordo com as palavras que estão em vermelho no texto é correto afirmar:

( ) são palavras que não rimam.

( ) são rimas e estão localizadas no primeiro e terceiro versos.

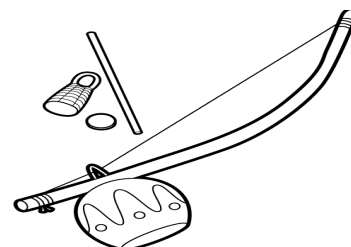
( ) são rimas e estão localizadas no segundo e quarto versos.

Ortografia: Palavras com L ou U no final.

**2- Observe os desenhos e escreva as palavras, preste atenção porque o som do L e do U no final das palavras é parecido.**







**Geografia: Orientação espacial: Aspectos socioculturais da população brasileira e paranaense.**

Leia os textos com atenção, não necessita copiar.

## As Regiões do Brasil

Os Estados estão agrupados em cinco grandes regiões: **Norte, Nordeste, Sudeste, Sul e Centro-Oeste.**

As cinco regiões são diferentes em número de Estados, em população, em tamanho, em desenvolvimento e em aspectos naturais, como relevo e vegetação.

- Em tamanho, a Região Norte é a maior, mas é a menor em população.

- Em desenvolvimento, é a Região Sudeste.

- A "mais verde", com maior área de floresta, é a Região Norte.

- A mais acidentada, isto é, a mais montanhosa, é a Região Sudeste.

A divisão do Brasil nas cinco regiões foi feita para facilitar o estudo e o conhecimento do País e de cada região.

### Região Sul

A região Sul é uma das cinco grandes regiões em que é dividido o Brasil. Compreende os estados do Paraná, Rio Grande do Sul e Santa Catarina. A região Sul é a menor das regiões brasileiras e faz parte da região geoeconômica Centro-Sul. É um grande pólo turístico, econômico e cultural, abrangendo grande influência européia, principalmente de origem italiana e alemã.

A usina hidrelétrica de Itaipu é a maior em operação no mundo, localizada na fronteira entre Brasil e Paraguai. É uma empresa binacional construída pelo Brasil e pelo Paraguai no rio Paraná, no trecho de fronteira entre os dois países.





**SECRETARIA MUNICIPAL DE EDUCAÇÃO**  
**ATIVIDADES COMPLEMENTARES DE ESTUDO – COVID 19**



Responda em seu caderno.

- 1- Como se chama as cinco regiões do Brasil?
- 2- Em quais aspectos essas regiões são diferentes?
- 3- O Paraná está localizado em qual região?
- 4- A região Sul sofreu influência de qual cultura?
- 5- Como se chama a maior hidrelétrica em operação no mundo e que se localiza em nosso estado?
- 6- Escreva as capitais dos três estados do sul do país?



**SECRETARIA MUNICIPAL DE EDUCAÇÃO  
ATIVIDADES COMPLEMENTARES DE ESTUDO – COVID 19**

**ROTEIRO DE ATIVIDADES COMPLEMENTARES DE ESTUDO – COVID 19**

**ESCOLA MUNICIPAL SÃO FERNANDO**

**TURMA: 4º Ano**

**COMPONENTE CURRICULAR: LÍNGUA INGLESA**

**PERÍODO DE REALIZAÇÃO: 08 À 12 DE JUNHO**

<b>APRESENTAÇÃO DO PROFESSOR</b>	OLÁ QUERIDO (A) ALUNO (A)! VOCÊ DEVE OUVIR O ÁUDIO EXPLICATIVO QUE ESTÁ DISPONÍVEL EM NOSSO GRUPO PARA REALIZAR AS ATIVIDADES.
<b>O QUE VOCÊ VAI ESTUDAR:</b>	- <b>Clothes and shoes</b>
<b>PARA QUE VAMOS ESTUDAR ESSES CONTEÚDOS?</b>	- compreender, com a mediação do(a) professor(a), alguns dos aspectos de construção do sentido global do texto, tais como: identificação do gênero e esfera social de circulação do gênero lista com preferências de roupas. Compreender, com a mediação do(a) professor(a), alguns dos aspectos de construção do sentido global do texto, tais como: identificação do gênero e esfera social de circulação do gênero lista com preferências de roupas.
<b>ATIVIDADE</b>  <b>PARA REALIZAR ESSA ATIVIDADE VOCÊ PRECISARÁ DE ALGUNS MATERIAIS:</b>	<b>LEIA COM ATENÇÃO A LISTA DE ROUPAS E SAPATOS E EXECUTA AS TAREFAS PROPOSTAS.</b>  <b>CADERNO E ESTOJO ESCOLAR CONTENDO LÁPIS, LÁPIS DE COR E BORRACHA.</b>
<b>IMPORTANTE!</b>	<b>NÃO SE ESQUEÇA DE COLOCAR A DATA: DATE: JUNE, _____, 2020.</b>



**LÍNGUA INGLESA**

**AO ARRUMAR SEU GUARDA-ROUPA CLARINHA ORGANIZOU SUAS ROUPAS E SAPATOS.**

**READ THE LIST OF CLARINHA CLOTHES AND SHOES: (LEIA A LISTA DE ROUPAS E CALÇADOS DE CLARINHA):**

- **THREE PINK DRESSES (TRÊS VESTIDOS ROSAS)**
- **ONE BLUE DRESS (UM VESTIDO AZUL)**
- **FOUR WHITE T-SHIRT (QUATRO CAMISETAS BRANCAS)**
- **FIVE BLACK PANTS (CINCO CALÇAS PRETAS)**
- **ONE GREEN SKIRT (UMA SAIA VERDE)**
- **ONE YELLOW SWEATER (UM SUÉTER AMARELO)**
- **ONE BROWN BOOT (UMA BOTA MARROM)**
- **ONE BLACK SNEAKERS (UM TÊNIS PRETO)**
- **ONE RED FLIP FLOP (UM CHINELO VERMELHO)**
- **TWO PURPLE SANDALS (DUAS SANDÁLIAS ROXAS)**

**EXERCISE**

**1) NOW, MAKE A LIST OF YOUR CLOTHES AND SHOES. (AGORA, FAÇA UMA LISTA COM SUAS ROUPAS E CALÇADOS).**

**FAÇA UMA LISTA COM PELO MENOS CINCO ITENS, DESCREVENDO A QUANTIDADE, A COR E O NOME DA ROUPA OU DO CALÇADO.**

<b>QUANTIDADE</b>	<b>COR</b>	<b>ROUPA/CALÇADO</b>
-------------------	------------	----------------------



**VEJA UM EXEMPLO: - TWO BLUE PANTS**

- 1) \_\_\_\_\_
- 2) \_\_\_\_\_
- 3) \_\_\_\_\_
- 4) \_\_\_\_\_
- 5) \_\_\_\_\_



**ROTEIRO DE ATIVIDADES COMPLEMENTARES DE ESTUDO – COVID 19**

**ESCOLA MUNICIPAL**

**PROFESSOR:**

**TURMA: 4º Ano**

**COMPONENTE CURRICULAR: EDUCAÇÃO FÍSICA**

**PERÍODO DE REALIZAÇÃO: 08 A 12 DE JUNHO**

OUÇA O ÁUDIO E ASSISTA AO VÍDEO NO GRUPO PARA ENTENDER MELHOR COMO REALIZAR A ATIVIDADE.

**ATIVIDADE 1**

**1-O que vamos aprender:** Jogos de tabuleiro FUTEBOL DE DEDO

**2- Para que vamos estudar esses conteúdos:**

Conhecer a história e o contexto mundial, nacional, regional e local dos jogos de tabuleiro propostos como conteúdo específico.

**3- Como vamos estudar esse conteúdo?**

**O que precisa para jogarmos?**

O primeiro passo é **definir o campo (mesa ou chão)**. Pode ser um retângulo de mais ou menos 1,5 m de comprimento por 1 m de largura (uma mesa de jantar retangular pode resolver o problema). Nas linhas de fundo do campo, monte uma trave com pedrinhas, ou qualquer outro material, com aproximadamente um palmo de abertura.

Os dois jogadores atacam com as mesmas 3 tampinhas.

**Explicando a regra do jogo:**

O jogador sorteado para iniciar a partida posiciona as 3 tampinhas próximas ao seu gol, formando um triângulo. Desloque as tampinhas com toquinhos, com a lateral da palma da mão ou com a lateral dos dedos dobrados. Só não vale conduzir ou empurrar as tampinhas. A tampinha tocada deve sempre passar pelo meio das outras duas, formando uma espécie de trança. Cada jogador pode dar 4 toques na jogada, ou seja, cruzar 3 vezes e, no quarto cruzamento, finalizar ao gol. Se, durante o ataque, alguma das tampinhas sair do campo pela lateral ou pela linha de fundo, ou se a tampinha tocada não passar pelo meio das outras duas, o jogador perde a vez e o adversário inicia sua jogada colocando as 3 tampinhas, em formato de triângulo, na frente do seu gol.

O objetivo do jogo é fazer mais gols que o adversário. É possível também jogar em duplas e organizar torneios.

Quem tem acesso a internet link da aula completa do FUTEBOL DE DEDOS:

<https://www.youtube.com/watch?v=cudzBkQCxsk>

**DE QUE FORMA VAMOS REGISTRAR O QUE APRENDEMOS?**

1- O aluno deverá colocar a data, escrever Atividade de Educação Física, colocar o título JOGOS DE TABULEIRO e descrever a atividade que foi realizada nesse dia para ficar registrado no caderno.



**SECRETARIA MUNICIPAL DE EDUCAÇÃO  
ATIVIDADES COMPLEMENTARES DE ESTUDO – COVID 19**

**5º ROTEIRO DE ATIVIDADES COMPLEMENTARES DE ESTUDO**

**ESCOLA MUNICIPAL**

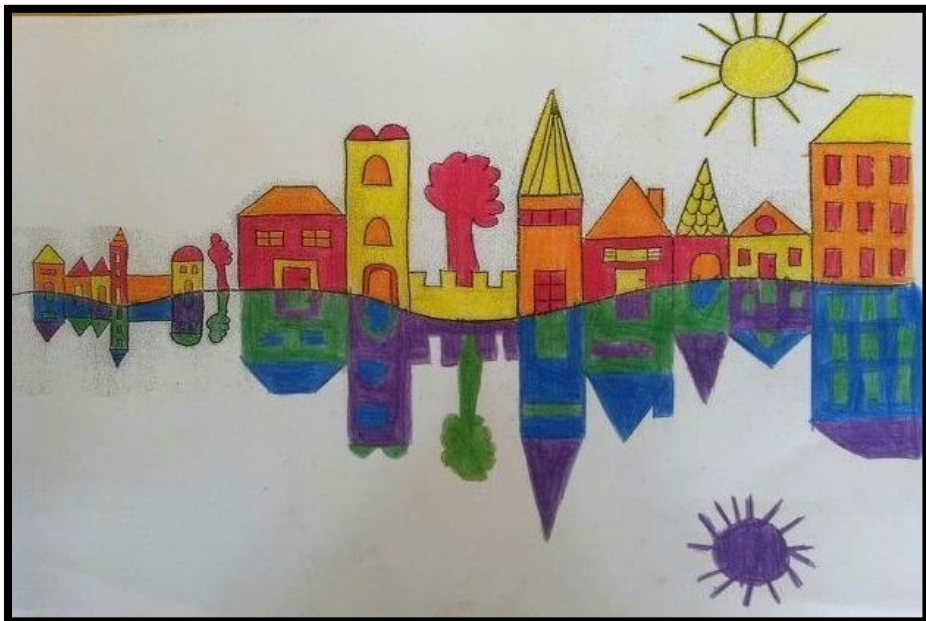
**PROFESSORA:**

**TURMA: 4º e 5º anos**

**COMPONENTE CURRICULAR: ARTE**

**PERÍODO DE REALIZAÇÃO: 08 a 12 de Junho - 2.020**

<p><b>O QUE VOCÊ VAI ESTUDAR?</b></p>	<ul style="list-style-type: none"> <li>➤ ELEMENTOS DA LINGUAGEM VISUAL: círculo cromático - Cores Quentes e Frias;</li> <li>➤ CONTEXTOS E PRÁTICAS: gêneros da arte – as Paisagens;</li> <li>➤ PROCESSO DE CRIAÇÃO: composição artística com as Cores Quentes e Frias.</li> </ul>
<p><b>PARA QUE VAMOS ESTUDAR ESSES CONTEÚDOS?</b></p>	<ul style="list-style-type: none"> <li>➤ <b>EF15AR02</b> - EXPLORAR E RECONHECER ALGUNS ELEMENTOS CONSTITUTIVOS DAS ARTES - AS CORES QUENTES E FRIAS;</li> <li>➤ <b>EF15AR02.03</b> - REALIZAR COMPOSIÇÕES ARTÍSTICAS, TENDO COMO REFERÊNCIA OBRAS DE ARTE DE ALGUNS ARTISTAS QUE DERM ÊNFASE ÀS CORES QUENTES E FRIAS;</li> <li>➤ <b>EF15AR.5.35</b> - COMPREENDER UM DOS GÊNEROS DA ARTE – AS PAISAGENS – ÊNFASE NA PAISAGEM URBANA;</li> <li>➤ <b>EF15AR05</b> - EXPERIMENTAR A CRIAÇÃO EM ARTE VISUAL DE MODO INDIVIDUAL, EMPREGANDO COERENTEMENTE A CLASSIFICAÇÃO DAS CORES EM QUENTES E FRIAS.</li> </ul>
<p><b>COMO VAMOS ESTUDAR OS CONTEÚDOS?</b></p>	<ul style="list-style-type: none"> <li>❖ ORGANIZANDO SEUS ESTUDOS COM AJUDA DOS FAMILIARES, ASSISTINDO AOS VÍDEOS EXPLICATIVOS DA PROFESSORA E FAZENDO AS ATIVIDADES PROPOSTAS.</li> <li>❖ <b>ATIVIDADE DA SEMANA: <u>COMPOSIÇÃO COM AS CORES QUENTES E FRIAS</u></b></li> <li>➤ ASSISTA O VÍDEO DA PROFESSORA, OU DAS AULAS PARANÁ MUNICÍPIOS, PARA REVER E COMPREENDER AS CLASSIFICAÇÕES DAS CORES;</li> <li>➤ OBSERVE, NO VÍDEO DA PROFESSORA, AS IMAGENS DE OBRAS DE ARTISTAS QUE USARAM AS CORES DE MANEIRAS DIFERENCIADAS COM O OBJETIVO DE CAUSAR SENSações OU ESTRANHAMENTOS;</li> <li><b>DEPOIS:</b></li> <li>➤ PEGUE UMA FOLHA, FAÇA A MARGEM, COLOQUE A DATA E O TÍTULO DA ATIVIDADE; EM SEGUIDA, <b>DOBRE-A NO SENTIDO HORIZONTAL</b>, MARCANDO O MEIO DA FOLHA COM SEU LÁPIS;</li> <li>➤ PENSE NUMA PAISAGEM URBANA SIMPLES;</li> <li>➤ DESENHE A PAISAGEM URBANA QUE VOCÊ PENSOU EM AMBOS OS LADOS DA FOLHA, COMO SE FOSSE O REFLEXO;</li> <li>➤ PINTA TODA A PAISAGEM DA PARTE DE CIMA DA LINHA</li> </ul>

	<p>SOMENTE COM CORES QUENTES: VERMELHO, LARANJA E AMARELO;</p> <p>➤ PINTE A PAISAGEM DA PARTE DE BAIXO DA FOLHA ( A QUE FOI FEITA DE PONTA CABEÇA, COMO SE FOSSE O REFLEXO), COM AS CORES FRIAS: AZUL, VERDE E ROXO.</p>
<b>COMO VAMOS REGISTRAR O QUE APRENDEMOS?</b>	<p><b>PARA REALIZAR ESSA ATIVIDADE ORGANIZE ALGUNS MATERIAIS</b></p> <ul style="list-style-type: none"><li>• PAPEL SULFITE OU OUTRO QUALQUER;</li><li>• LÁPIS DE ESCREVER E DE COR OU GIZ DE CERA (SE TIVER).</li></ul>
<b>IMPORTANTE</b>	<p>❖ LEMBRANDO SEMPRE DE:</p> <ul style="list-style-type: none"><li>• COLOCAR O <b>NOME</b> E A <b>DATA</b> NAS ATIVIDADES E FAZÊ-LAS COM CAPRICHOS;</li><li>• <b>ORGANIZAR E GUARDAR</b> TODAS AS ATIVIDADES, PARA QUANDO RETORNARMOS;</li><li>• PEDIR PARA ALGUÉM FOTOGRAFAR (SE PUDER) VOCÊ FAZENDO AS ATIVIDADES E, MANDAR NO PRIVADO! FICAREI FELIZ EM VER SEU DESEMPENHO!!</li></ul> 



**SECRETARIA MUNICIPAL DE EDUCAÇÃO**  
**ATIVIDADES COMPLEMENTARES DE ESTUDO – COVID 19**



"Os Girassóis" (1888)



Noite estrelada





**SECRETARIA MUNICIPAL DE EDUCAÇÃO**  
**ATIVIDADES COMPLEMENTARES DE ESTUDO – COVID 19**